

37:06:010403:0485:002:000003410

инв: 24:209:002:000003410

ДЕЛО

960



Техническая инвентаризация
пионерского дома д. 4.
по ул. Революционная пос. Ильинское - Хованское
принадлежит отделу народного образования

НАЧАТО _____ 19 80 г.

ОКОНЧЕНО _____ 19 ____ г.

НА _____ ЛИСТАХ

4

РСФСР

МИНИСТЕРСТВО ЖИЛИЩНО-КОММУНАЛЬНОГО ХОЗЯЙСТВА

Тейковское

бюро технической инвентаризации

ФГУП
 "Ростехинвентаризация"
 Ивановский филиал
 Тейковский
 производственный участок

Филиал ФГУП "Ростехинвентаризация"
 по Ивановской области
 Ильинское обособленное подразделение
 Занесено в единый государственный реестр
 объектов градостроительной деятельности
 дата: 13.03.2006г. №515
 инв. №: И-209.002.00000340
 исполнитель: Заткина

Технический паспорт

здание

Административное здание со встроенным магазином
(назначение нежилого строения)

район

Ильинский

город (пос)

Ильинское

улица (пер.)

Революционная д.4

Квартал №

р. 349

Инвентарный №

960

Форма технического паспорта утверждена приказом по МЖКХ РСФСР от 13.02.2006г.

№ 07.04.2008г. (10702)

Handwritten signature

ПЛАН

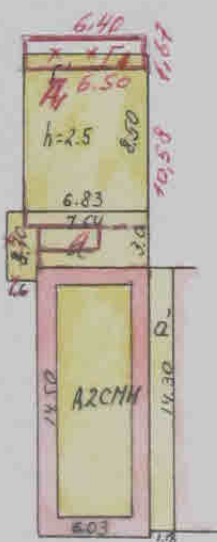
земельного участка расположенного

по : Революционная 94

район. ул. №

Масштаб 1: 500 НВ

Уч. № 1 Б

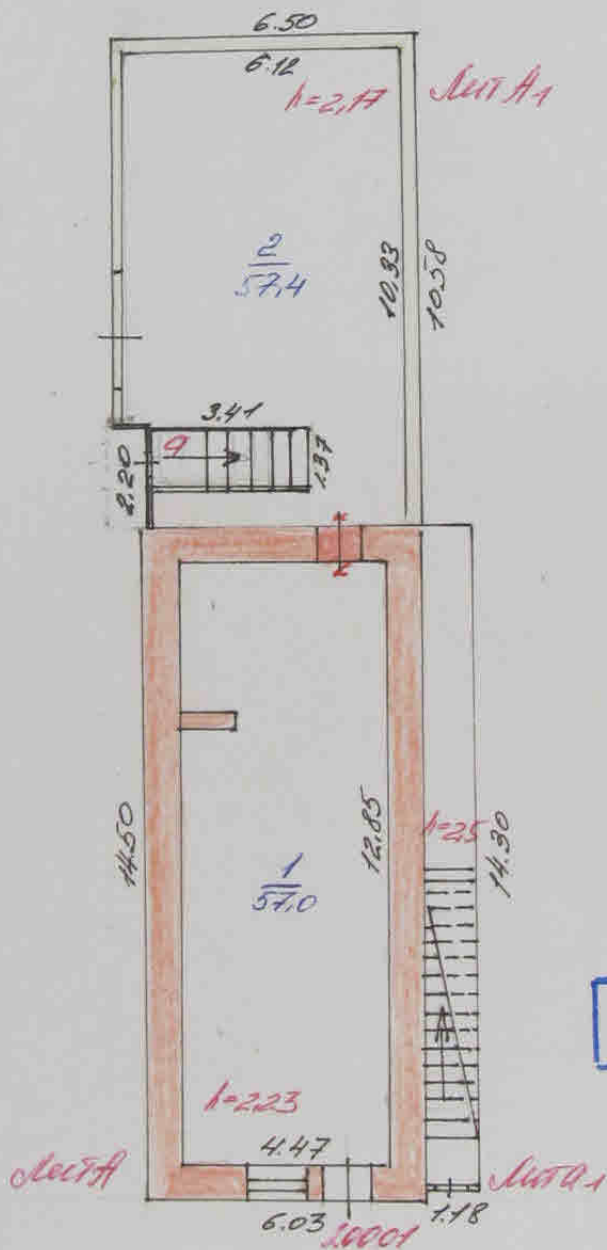


Уч. № 2

ул. Революционная

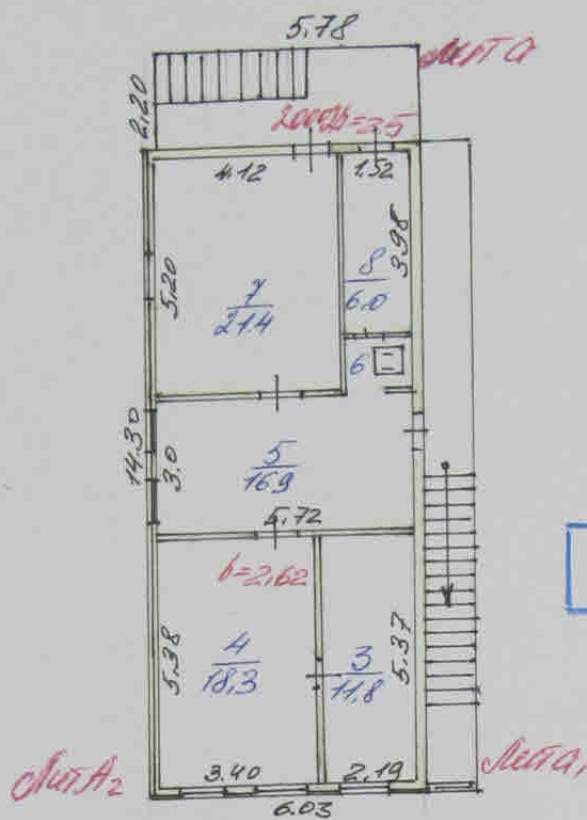
План № 94
13.08 2006
Затверждено

Чертила: Лом
ст. техник: Шлыков



1 этаж

	Тайковская проектная организация Инженерно-проектная организация ООО "Проект-Информ"	
Лист 12	Поэтажный план	
2	на д.4 ул. Револю-1:200	
	Ильинское р. Ильинское	
Дата	Проектировщик	С.И.И.
07.03.06	Техник	Золкина Е.В.
	Проектировщик	Замараева М.И.



2 этаж

	Технический отдел проектного института Инженерное бюро ОГУП "Ростовградпроект"	
Лист № 2	Поэтажный план на д.4 ул. Революционная - 1:200 Ильинское р. Ильинское	
Дата 07.03.06	Исполнитель Техник	О.И.О. Золкина Е.В.
	Проверенный Зам. архитектора	Зам. архитектора

Описание конструктивных элементов основных пристроек и определение их износа

Литера А Год постройки 1895 Число этажей 1
 Группа капитальности III Вид внутренней отделки штукатурка

№ п/п	Наименование конструктивных элементов	Описание конструктивных элементов (материал, конструкция, отделка)	Техническое состояние (осадки, трещины, гниль и т. п.)	Удельный вес по таблице	Поправки к удельному весу в %	Удельный вес конструктивного элемента с поправ.	Износ в %	% износа в стро. ед. гр. 7 и гр. 8 по 100	Текущие изменения износа в %	
									элемент	к строению
1	Фундаменты	бутово-каменное	хорошее	5	1	5	65	33		
2	а) Стены и их наружная отделка	кирпичные 77 см	хорошее	23	1	23	65	15,0		
	б) Перегородки									
3	Перекрытия									
	чердачное	деревянное	убыточное	13	1	13	60	7,8		
	междуэтажные									
	надподвальное									
4	Крыша	плоская по стропильной системе	убыточное	12						
5	Полы	дощатые	хорошее	8	1	8	40	3,2		
6	Проемы									
	оконные	2-х створные		12	1	12	20	2,4		
	дверные	филенчатые								
7	Внутренняя отделка	штукатурка		2	1	2	50	1,0		
8	Санитарно и электротех. устройс.									
	отопление	-12								
	водопровод	-10								
	канализация									
	горячее водосн.									
	ванны									
	электроосвещ.									
радио										
телефон										
вентиляция	10			22	0,68	15,030		4,5		
лифты										
9	Прочие работы	штук.		3	1	3	65	2,0		

Итого: 100 X X X

% износа (гр. 9) X 100

% износа, приведен по формуле: удельный вес (гр. 7)

81 39,2
 $39,2 \times 100 \div 81 \approx 48\%$

Описание конструктивных элементов здания и определение износа

Литера А-1

Год постройки _____

Число этажей 1

Группа капитальности IV

Вид внутренней отделки пробка

№ п/п	Наименование конструктивных элементов	Описание конструктивных элементов (материал, конструкция, отделка)	Техническое состояние (осадки, трещины, гниль и т. п.)	Удельный вес по таблице	Поправки к удельному весу в %	Удельный вес конструктивного элемента с поправ.	Износ в %	% износа к строен. гр. 7хгр. 8 100	Текущие изменения	
									износ в %	износ в %
1	Фундаменты	<u>карпозное</u> <u>бетон</u>	<u>трещины</u>	19	0,83	15,8	55	8,7		
2	а) Стены и их наружная отделка	<u>бревенчатые</u> <u>русленные</u>	<u>пробка</u>	25	0,83	20,865	13,5			
	б) Перегородки									
3	Перекрытия	чердачное	<u>деревянное</u>	<u>пробка</u>	16	1	16	65	10,4	
		междуэтажные								
		надподвальное								
4	Крыша	<u>шиферная</u>	<u>скол</u>	4	1	7	65	4,6		
5	Полы	-		15						
6	Проемы	оконные	<u>в работе</u>	8	1	8	30	2,4		
		дверные	<u>пробка</u>							
7	Внутренняя отделка	<u>пробка</u>		3	1	3	60	1,8		
8	Санитарно и электротех. устройс.	отопление		2	1	2	30	0,6		
		водопровод								
		канализация								
		горячее водосн.								
		ванны								
		электроосвещ.								
		радио								
телефон										
вентиляция										
лифты										
9	Прочие работы	<u>цеб</u>	<u>трещины</u>	5	1	5	70	3,5		

Итого: 100 X X X

% износа (гр. 9) X 100

% износа, приведен по формуле:

удельный вес (гр. 7)

77,6 45,5

45,5 x 100

77,6

~ 59%

Описание конструктивных элементов основных пристроек и определение их износа

Литера А2 Год постройки 1895 Число этажей 1
 Группа капитальности IV Вид внутренней отделки пробое

№№ п/п	Наименование конструктивных элементов	Описание конструктивных элементов (материал, конструкция, отделка)	Техническое состояние (осадки, трещины, гниль и т. п.)	Удельный вес по таблице	Поправки к удельному весу в %	Удельный вес конструктивного элемента стпор.	Износ в %	% износа к стро-ен гр. 7 и гр. 8100	Текущие изменения износа в %	
									элемен-та	к строе-
1	Фундаменты			4						
2	а) Стены и их наруж-ная отделка	дерево с известью	трещины гниль	35	1	35.65	22.8			
	б) Перегородки	дерево с известью								
3	Перекрытия	чердачное	дерево с известью	24	1	24.60	14.4			
		междуэтажные								
		надподвальное								
4	Крыша	дерево с известью	дерево	2	1	2.65	1.3			
5	Полы	дерево с известью	дерево	6	1	6.60	3.6			
6	Проемы	оконные	дерево с известью	7	1	7.60	4.2			
		дверные								
7	Внутренняя отделка	штукатурка, окраска	трещины	8	1	8.50	4.0			
8	Санитарно и электротех. устройс	отопление								
		водопровод	0.2							
		канализация	0.8							
		горячее водосн								
		вауны								
		электроосвещ								
		радио	0.2							
телефон										
	вентиляция			11	1	11.50	5.5			
	лифты									
9	Прочие работы	штукатурка	штукатурка	3	1	3.70	2.1			

$100 - 1.2 = 98.8 \times 96 = 94.8$
 Итого: 100 X X X

% износа (гр. 9) X 100
 % износа, привед. по формуле: удельный вес (гр. 7)
 $\frac{57.9 \times 100}{96} \approx 60\%$

IX. Техническое описание пристроек и других частей здания

Наименование конструктивных элементов	Литера	Удельный вес по таблице		Литера	Удельный вес по таблице		Литера	Удельный вес по таблице	
		Удельный вес по таблице	Поправки Удельный вес с поправками		Удельный вес по таблице	Поправки Удельный вес с поправками		Удельный вес по таблице	Поправки Удельный вес с поправками
Фундаменты									
Стены и перегородки									
Перекрытия									
Крыша									
Полы									
Проемы									
Отделочные работы									
Электросвещение									
Прочие работы									
Итого:		100	X		100	X		100	X

Наименование конструктивных элементов	Литера	Удельный вес по таблице		Литера	Удельный вес по таблице		Литера	Удельный вес по таблице	
		Удельный вес по таблице	Поправки Удельный вес с поправками		Удельный вес по таблице	Поправки Удельный вес с поправками		Удельный вес по таблице	Поправки Удельный вес с поправками
Фундаменты									
Стены и перегородки									
Перекрытия									
Крыша									
Полы									
Проемы									
Отделочные работы									
Электросвещение									
Прочие работы									
Итого:		100	X		100	X		100	X

X. Исчисление восстановительной и действительной стоимости здания и его частей

Литера	Наименование пристройки	№ сборника	№ таблицы	Измеритель	Стоимость изм. рит. по таблице	Поправки к стоимости (коэффициента) на			Стоимость поправками с измерителя	Количество (объем — м ³ , площадь — м ²)	Восстановительная стоимость в руб. % износа	Действительная стоимость в руб.		
						удельный вес	климатический район	кап. в % к таб.						
A	основная	36	1 ^a	1м ³	32,9	81			81	26,24	217	5694,48	2961	
A ₁	основная	18	26 ^a	1м ³	15,4	77,6			77,6	1,55	148	1769,59	825	
A ₂	основная	28	84 ^a	1м ³	23,1	94,8			98	1,04	78,9	1823,247	4503,50	1801
A ₃	пристройка	28	164 ^a	1м ³	10,5	86,6			86,6	9,09	44	400	50	200
A ₄	пристройка	28	164 ^a	1м ³	10,5	82,9		0,8	66,3	6,96	86	599,65	210	
											12965	5897		

XI. Техническое описание служебных построек

Наименование конструктивных построек	пристройка			пристройка			Литера Н—	Удельный вес по таблице	Поправки	Удельный вес с поправками
	Литера Н=а	Удельный вес по таблице	Поправки	Литера Н=а1	Удельный вес по таблице	Поправки				
Фундаменты	к/мент	11	0,0470	8/10	11	0,045,9				
Стены и перегородки	2*тесов	26	0,64166	2*тес	26	0,5014,0				
Перекрытия	дереб.	11	1 4	дереб	4	1 4				
Крыша	шифер	13	1 13	шифер	13	1 13				
Полы	дощат	7	1 7	дощат	7	1 7				
Проемы	кромб	14	1 14	кромб	14	1 14				
Отделочные работы	кромб	18	1 18	кромб	18	1 18				
Электроосвещение	эво	4	1 4	эво	4	1 4				
Прочие работы	с/б	3	1 3	с/б	3	1 3				
Итого:		100	X 866		100	X 829				100 X
Формулы для подсчета площади объема	$4,37 \times 3,41 = 4,7 \times 2,55 = 12,44$ $2 \times 5,78 = 12,7 \times 2,55 = 32,4$			50%			65%			
<u>Гисарай</u>										
Фундаменты	к/ст	14	0,68,4							
Стены и перегородки	тес с нащ	33	0,619,8							
Перекрытия	—									
Крыша	шифер	16	1 16							
Полы	—									
Проемы	кромб	5	1 5							
Отделочные работы	кромб	5	1 5							
Электроосвещение	—									
Прочие работы	с/б	9	1 9							
Итого:		100	X 632							100 X
Формула для подсчета площади объема	$6,14 \times 1,67 = 10,7$ $10,7 \times 2,25 = 24$			5%						

XII. Исчисление стоимости служебных построек

Литера	Наименование построек	№ сборника	№ таблицы	Измеритель	Стоимость измерителя по таблице	Поправки к стоимости (коэффициенты) на:					Стоимость измерителя с поправками	Количество (объем—м ³ , площадь—м ²)	Восстановительная стоимость в руб.	% износа	Действительная стоимость в руб.
						удельный вес	климатич. район								
Г1	сарай	28	163	1м ³	5,3	632					632	3,3524	80	5	46

XIII. Ограждения и сооружения (замощения) на участке

Литера	Наименование ограждений	Материал, конструкция	Размеры		Площадь (м ²)	№ сборника	№ таблицы	Измеритель	Стоимость измерителя по таблице	Поправка на климатический район	Восстановительная стоимость в рублях	% износа	Действительная стоимость в рублях
			длина (м)	ширина, высота (м)									

XIV. Общая стоимость (в руб.)

В ценах какого года	Основные строения		Служебные постройки		Сооружения		Всего	
	восстановительная	действительная	восстановительная	действительная	восстановительная	действительная	восстановительная	действительная
1969	12965	5897	80	76			13045	5973

13 марта 1969. Исполнил Забелина ()
 16 марта 1969. Проверил Замараев ()
 «...» 19 г. Начальник бюро ()

XV. Отметка о последующих обследованиях

Дата обследования	17.04 1969	< >	199 г.	< >	199 г.
Обследовал	<u>Забелина</u>				
Проверил	<u>Замараев</u>				
Начальник бюро					